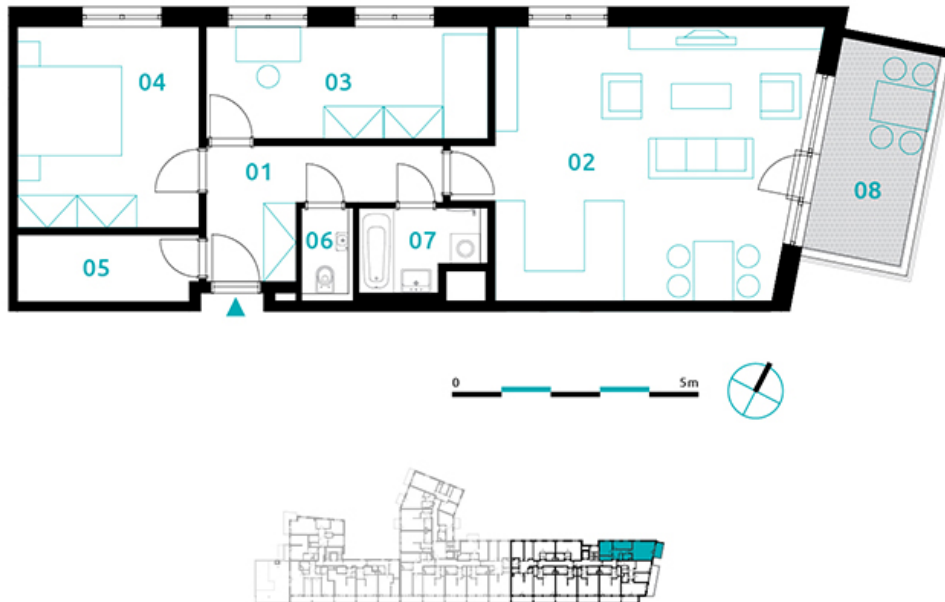


Byt: 300/1 | 3+kk | tento byt je již prodán



### Výčetka ploch

sekce domu: 1

patro: 3.NP

číslo bytu: 300/1

dispozice: 3+kk

01	chodba	8,4m <sup>2</sup>
02	obývací pokoj +kk	34,8m <sup>2</sup>
03	pokoj	12,7m <sup>2</sup>
04	ložnice	14,8m <sup>2</sup>
05	komora	4,8m <sup>2</sup>
06	WC	2,0m <sup>2</sup>
07	koupelna	3,9m <sup>2</sup>
podlahová plocha jednotky		81,3m <sup>2</sup>
výměra jednotky		85,3m <sup>2</sup>
08	lodžie	8,7m <sup>2</sup>
celkem		94,0m <sup>2</sup>

### Cenová rozvaha (ceny vč. DPH)

základní cena jednotky:

prodáno

standard bytu:

v ceně

### Možnosti k dokoupení

parkovací stání - typ A	+ 339 000 Kč
parkovací stání - typ B	+ 299 000 Kč
parkovací stání - typ C	+ 279 000 Kč
sklep: cena dle výměry	39 930 Kč / m <sup>2</sup>
<b>STANDARD+</b>	<b>+ 53 400 Kč</b>

\*U vybraných bytů bude možnost dokoupení parkovacího stání a/či sklepu v navazující etapě projektu, nebo po dokončení prodeje bytů v první etapě.