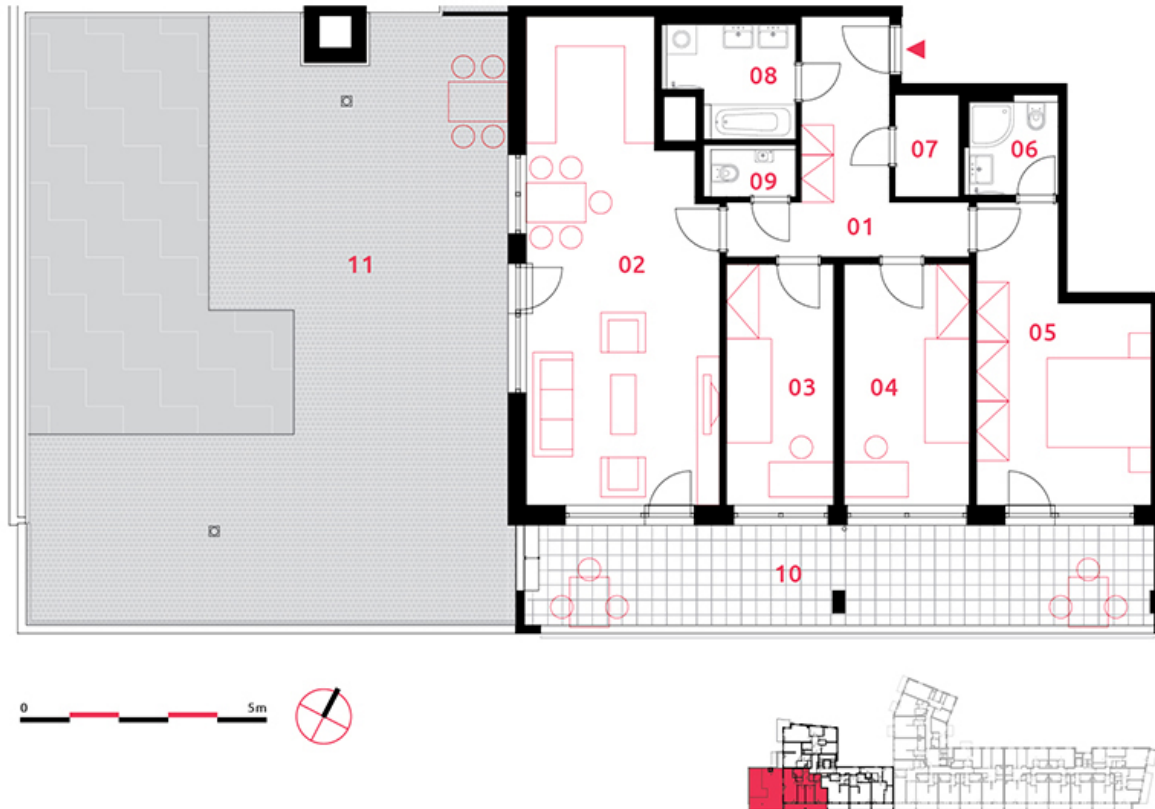


Byt: 323/3 | 4+kk | tento byt je již prodán



Výčetka ploch

sekce domu: 3

patro: 3.NP

číslo bytu: 323/3

dispozice: 4+kk

| | | |
|----|-------------------|--------------------|
| 01 | chodba | 12,1m ² |
| 02 | obývací pokoj +kk | 34,3m ² |
| 03 | pokoj | 10,5m ² |
| 04 | pokoj | 12,3m ² |
| 05 | ložnice | 17,7m ² |
| 06 | koupelna | 3,8m ² |
| 07 | komora | 2,6m ² |
| 08 | koupelna | 5,4m ² |
| 09 | WC | 2,0m ² |

Cenová rozvaha (ceny vč. DPH)

základní cena jednotky:

prodáno

standard bytu:

v ceně

Možnosti k dokoupení

| | |
|-------------------------|----------------------------|
| parkovací stání - typ A | + 339 000 Kč |
| parkovací stání - typ B | + 299 000 Kč |
| parkovací stání - typ C | + 279 000 Kč |
| sklep: cena dle výměry | 39 930 Kč / m ² |
| STANDARD+ | + 74 000 Kč |

*U vybraných bytů bude možnost dokoupení parkovacího stání a/či sklepu v navazující etapě projektu, nebo po dokončení prodeje bytů v první etapě.

| | |
|---------------------------|---------------------|
| podlahová plocha jednotky | 99,9m ² |
| výměra jednotky | 105,6m ² |
| 10 lodžie | 25,3m ² |
| 11 terasa | 117,3m ² |
| celkem | 248,2m ² |