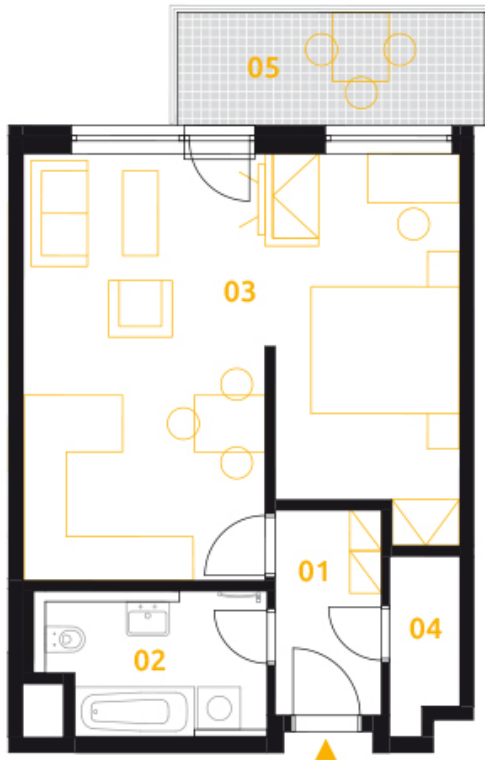


**Byt: 508/4 | 1(2)+kk | tento byt je již prodán**



**Výčetka ploch**

sekce domu: 4

patro: 5.NP

číslo bytu: 508/4

dispozice: 1(2)+kk

|                           |                          |
|---------------------------|--------------------------|
| 01 chodba                 | 4,6m <sup>2</sup>        |
| 02 koupelna               | 4,5m <sup>2</sup>        |
| 03 obývací pokoj +kk      | 34,5m <sup>2</sup>       |
| 04 komora                 | 2,4m <sup>2</sup>        |
| podlahová plocha jednotky | 46,0m <sup>2</sup>       |
| výměra jednotky           | 48,3m <sup>2</sup>       |
| 05 balkon                 | 7,5m <sup>2</sup>        |
| <b>celkem</b>             | <b>55,8m<sup>2</sup></b> |

**Cenová rozvaha (ceny vč. DPH)**

základní cena jednotky:

prodáno

standard bytu:

v ceně

**Možnosti k dokoupení**

|                             |                            |
|-----------------------------|----------------------------|
| parkovací stání - typ A     | + 339 000 Kč               |
| parkovací stání - typ B     | + 299 000 Kč               |
| parkovací stání - typ C     | + 279 000 Kč               |
| parkovací stání - typ D     | + 399 000 Kč               |
| sklep: cena dle výměry      | 39 930 Kč / m <sup>2</sup> |
| <b>STANDARD+</b>            | <b>+ 53 500 Kč</b>         |
| <b>bezp. dveře 3. třídy</b> | <b>+ 12 000 Kč</b>         |