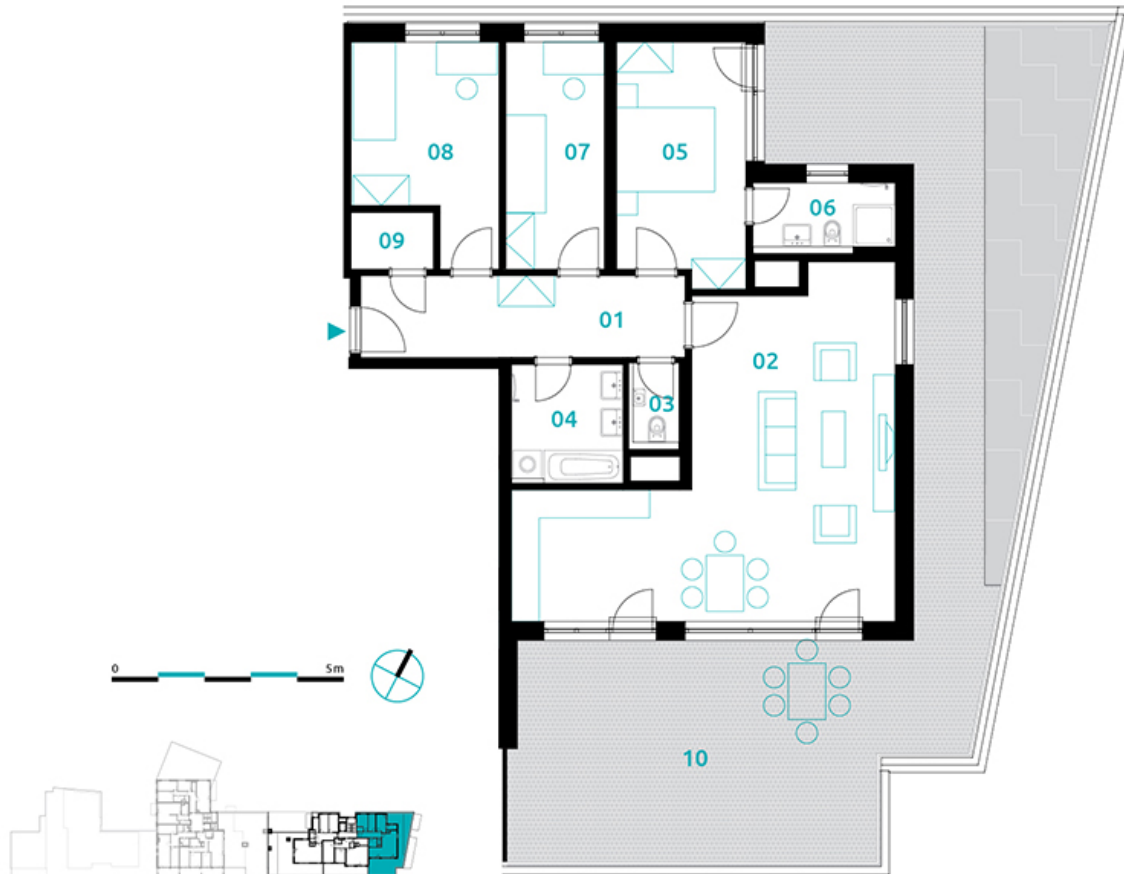


Byt: 700/1 | 4+kk | tento byt je již prodán



### Výčetka ploch

sekce domu: 1

patro: 7.NP

číslo bytu: 700/1

dispozice: 4+kk

01	chodba	12,1m <sup>2</sup>
02	obývací pokoj +kk	42,6m <sup>2</sup>
03	WC	2,0m <sup>2</sup>
04	koupelna	6,1m <sup>2</sup>
05	ložnice	13,9m <sup>2</sup>
06	koupelna	4,5m <sup>2</sup>
07	pokoj	10,4m <sup>2</sup>
08	pokoj	12,6m <sup>2</sup>

### Cenová rozvaha (ceny vč. DPH)

základní cena jednotky:

prodáno

standard bytu:

v ceně

### Možnosti k dokoupení

parkovací stání - typ A	+ 339 000 Kč
parkovací stání - typ B	+ 299 000 Kč
parkovací stání - typ C	+ 279 000 Kč
sklep: cena dle výměry	39 930 Kč / m <sup>2</sup>
<b>STANDARD+</b>	<b>+ 74 500 Kč</b>

\*U vybraných bytů bude možnost dokoupení parkovacího stání a/či sklepu v navazující etapě projektu, nebo po dokončení prodeje bytů v první

09 komora	2,1m <sup>2</sup>
podlahová plocha jednotky	99,9m <sup>2</sup>
výměra jednotky	111,8m <sup>2</sup>
10 terasa	91,5m <sup>2</sup>
celkem	203,3m <sup>2</sup>

etapě.