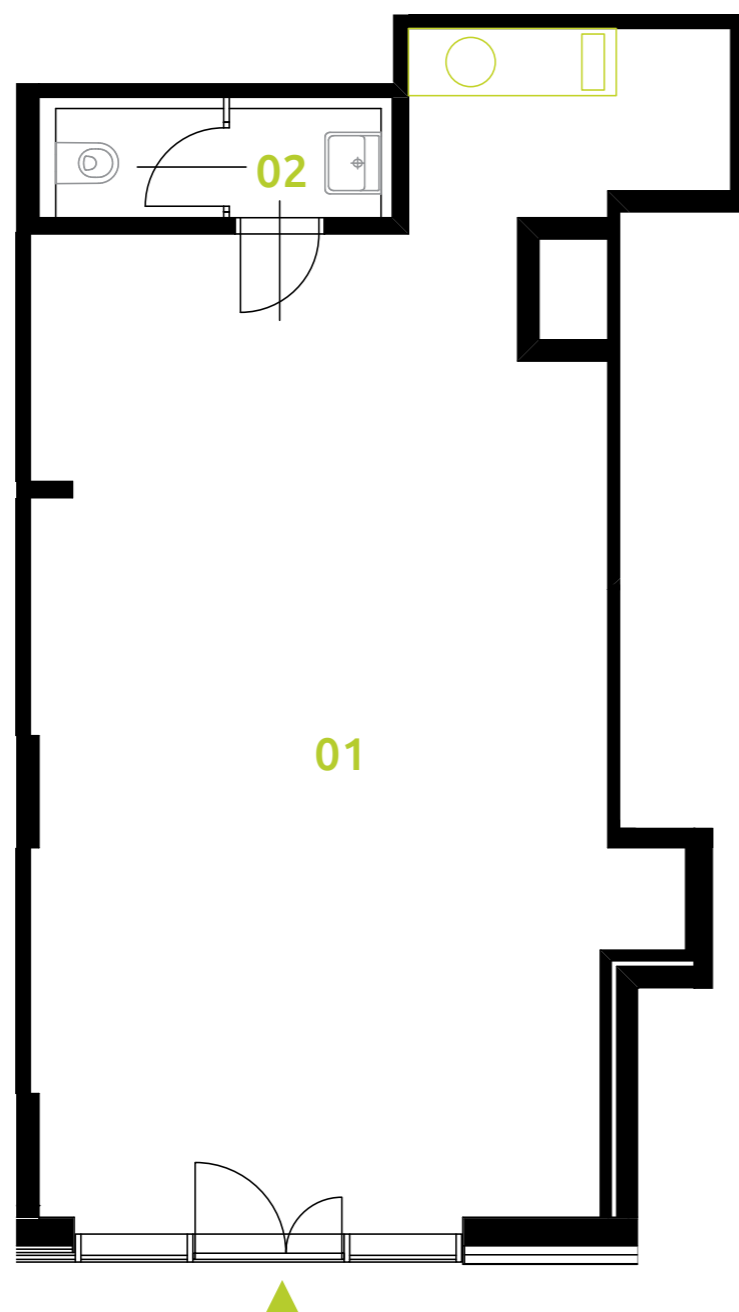


sekce 6 | 1.NP | komerce



01	komerční plocha	51,4 m <sup>2</sup>
02	WC	3,5 m <sup>2</sup>
<b>podlahová plocha jednotky</b>		<b>54,9 m<sup>2</sup></b>
<b>výměra jednotky</b>		<b>55,5 m<sup>2</sup></b>

Díky vysokému stropu je možné přidat vestavné patro a tím zvětšit plochu jednotky.



Ve standardu centrální chlazení vzduchu.

