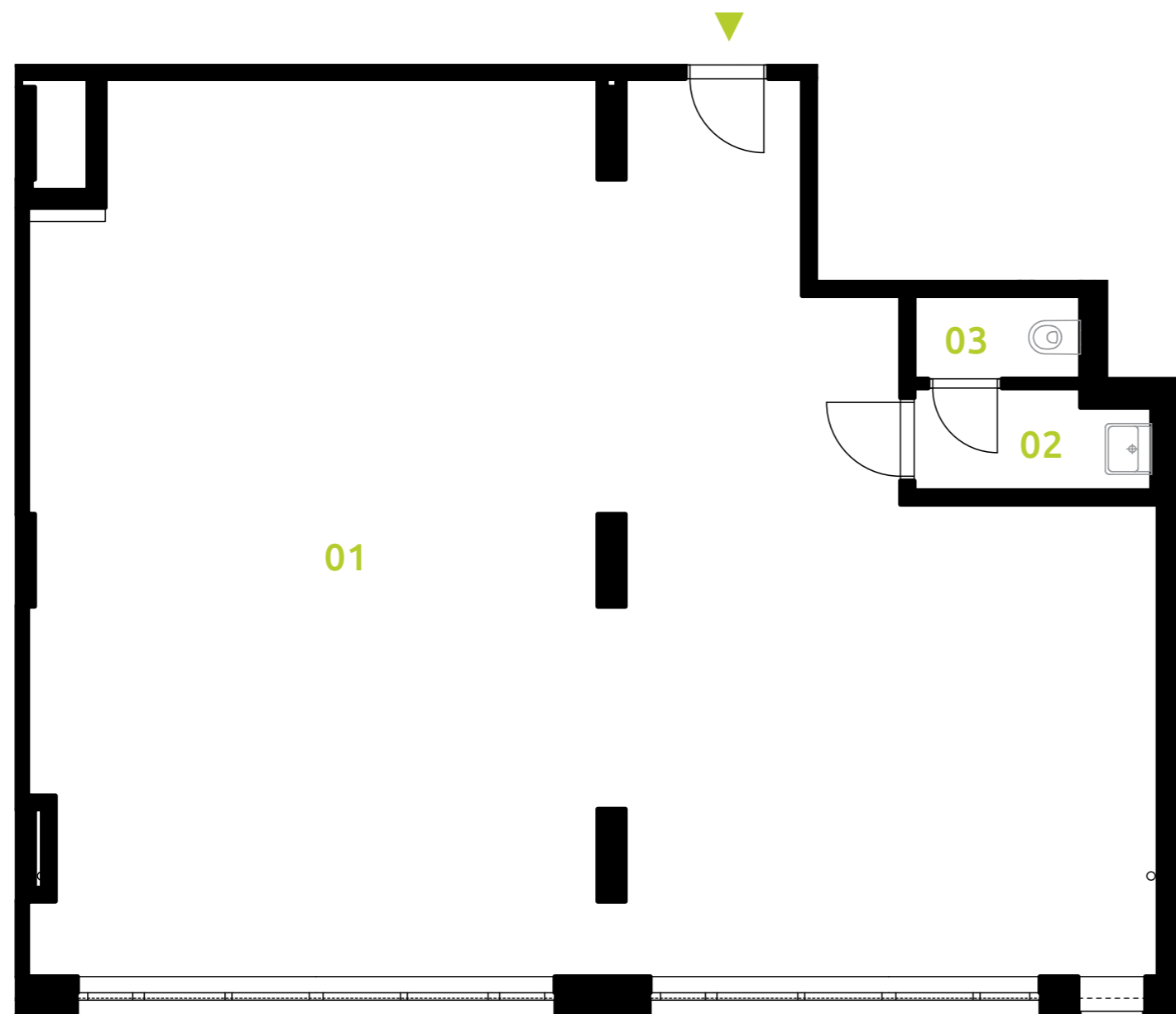


sekce 6 | 2.NP | nebyt.jednotka



01	nebytový prostor	101,2 m ²
02	koupelna	2,8 m ²
03	wc	1,6 m ²
podíl na VZT komoře		2,4 m ²
podlahová plocha jednotky		108,0 m²
výměra jednotky		110,2 m²

Ve standardu centrální topení (radiátory), sdílená vzduchotechnická jednotka (výměna vzduchu), příprava centrálního chlazení.

