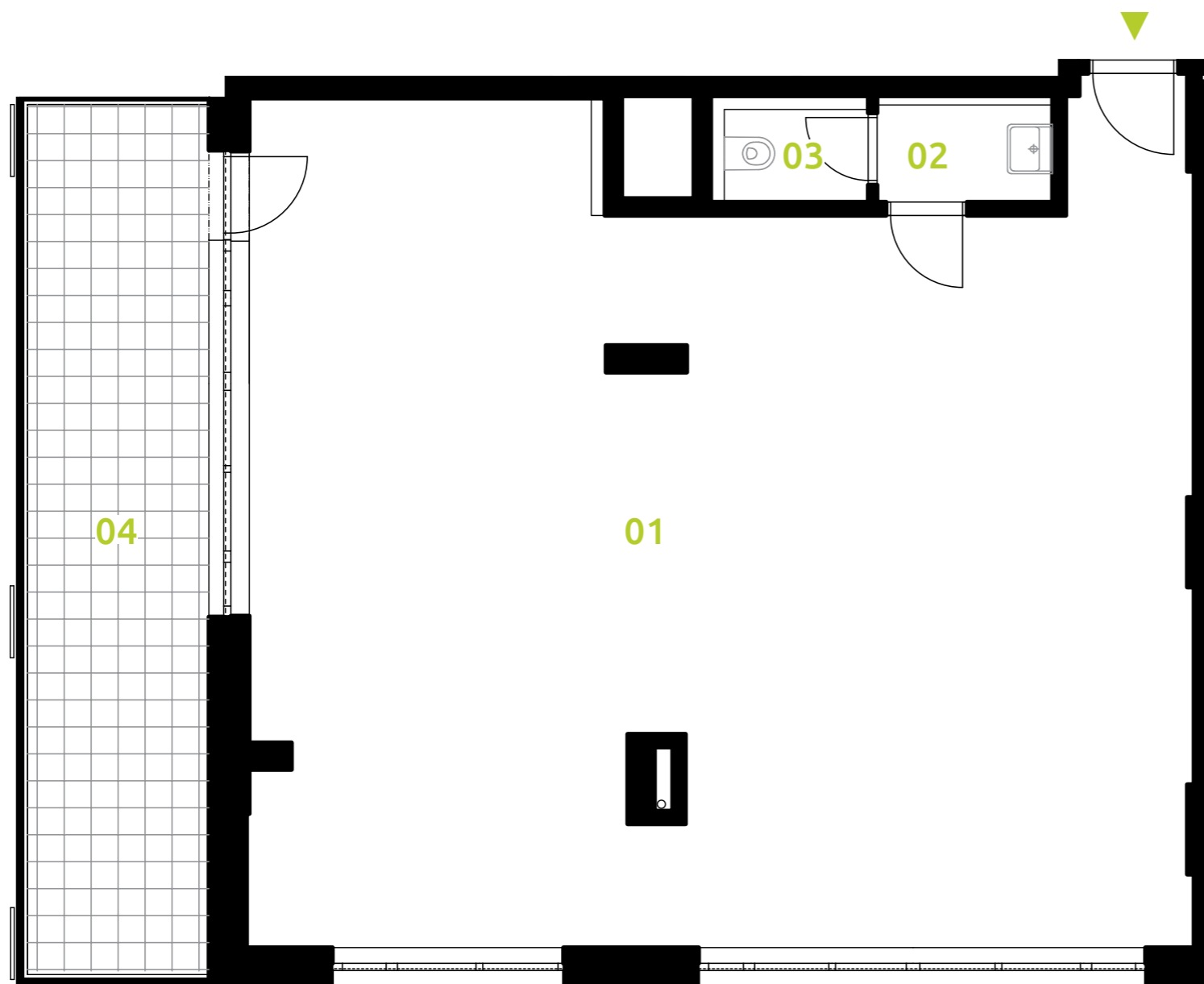


sekce 6 | 2.NP | jednotka

01	nebytový prostor	91,7 m ²
02	koupelna	2,3 m ²
03	wc	2,1 m ²
	podíl na VZT komoře	2,4 m ²
	podlahová plocha jednotky	98,5 m²
	výměra jednotky	100,5 m²
04	balkon	19,6 m ²
	CELKEM	120,1 m²

Jednotka bude dokončena a předána ve stavu shell & core, popř. s přípravou na budoucí uspořádání / zařízení jednotky učiněnou v rámci klientských změn dle domluvy s klientem.
Ve standardu (součástí prodeje) centrální topení (radiátory), sdílená vzduchotechnická jednotka (výměna vzduchu), centrální chlazení.



0 5m

