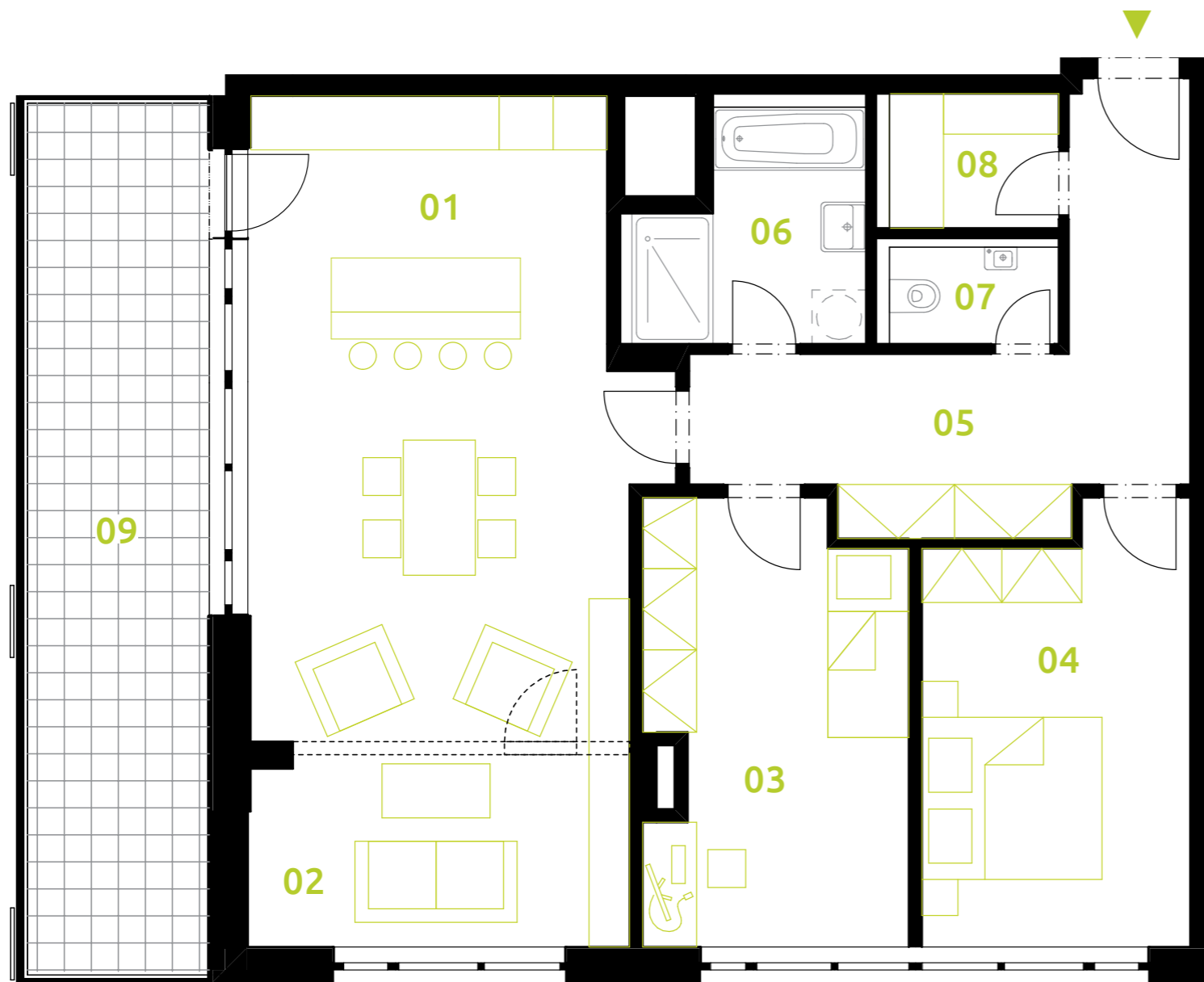


sekce 6 | 2.NP | 3(4)+kk



01	obývací pokoj + kk	40,8 m ²
02	(pracovna)	9,2 m ²
03	pokoj	14,1 m ²
04	pokoj	14,3 m ²
05	chodba	14,2 m ²
06	koupelna	6,7 m ²
07	wc	2,5 m ²
08	komora	3,1 m ²
podlahová plocha jednotky		95,7 m²
výměra jednotky		100,5 m²
09	balkon	19,6 m ²
CELKEM		120,1 m²

Uvedený půdorys je návrhem uspořádání jednotky. Jednotka bude dokončena a předána ve stavu shell & core, dle domluvy s klientem s přípravou na budoucí uspořádání/zařízení jednotky učiněnou v rámci klientských změn. Ve standardu (součástí prodeje) centrální topení (radiátory), sdílená vzduchotechnická jednotka (výměna vzduchu), centrální chlazení.

